

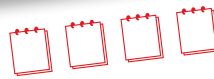
Rückmeldebogen



Erzdiözese
Freiburg

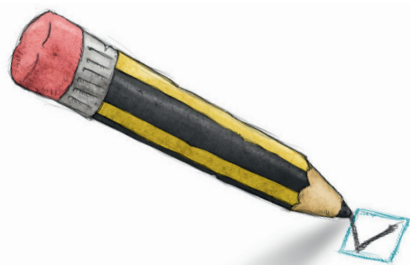
Die Diözesane AG Kirchenentwicklung unterstützt Sie gerne bei Ihren Anliegen. Unterstützen Sie uns durch Ihre Rückmeldung, damit wir unsere Angebote erfolgreich weiter entwickeln können.

Termin der Begleitung - Quartal 1 / 2 / 3 / 4 Jahr



Wie zufrieden sind Sie mit der Begleitung insgesamt?

sehr zufrieden	zufrieden	weder zufrieden noch unzufrieden	unzufrieden	sehr unzufrieden



Wie schätzen Sie die folgenden Aspekte in Bezug auf das Gelingen Ihrer Veranstaltung jeweils ein?

Bitte tragen Sie in den Feldern zunächst Ihre Einschätzungen durch ankreuzen ein (X).

Geben Sie anschließend unter dem blauen Feld ganz rechts mit an, ob die einzelnen Aspekte für das Gelingen der Veranstaltung für Sie von zentraler Bedeutung gewesen sind oder nicht (✓).

	trifft voll zu	trifft eher zu	teils / teils	trifft eher nicht zu	trifft nicht zu	Welche Bedeutung hat der genannte Aspekt für das Gelingen Ihrer Veranstaltung?	
						zentral	nicht zentral
1. Die inhaltliche Themenklärung bei der Vorbereitung unserer Veranstaltung ist gut gelungen.							
2. Die vereinbarten Ziele der Veranstaltung wurden erreicht.							
3. Nächste Schritte, ein Zeitplan und Verantwortlichkeiten wurden vereinbart.							
4. Durchführung und Moderation der Veranstaltung waren zielführend.							
5. Die Bedeutung von Leitbild und Pastoralkonzeption für die pastorale Entwicklung vor Ort sind deutlich geworden.							
6. Die Zusammenarbeit war wertschätzend und konstruktiv.							
7. Die Arbeitsweise zur Meinungsbildung und Entscheidungsfindung war geistlich geprägt.							

a) Was war hilfreich?

b) Was war nicht hilfreich?

c) Folgende Ziele wurden gut erreicht (max. drei Nennungen):

d) Folgende Ziele sind noch offen (max. drei Nennungen):

e) Unser wichtigstes Ergebnis der begleiteten Veranstaltung ist:

f) Meine wichtigste Erkenntnis dabei ist:

g) Was möchten Sie an die Leitung der Diözesanstelle rückmelden?

h) Was möchten Sie an die Verantwortlichen auf Bistumsebene rückmelden?

(Die Weitergabe von Daten an die Bistumsebene erfolgt in anonymisierter Form.)

Angaben zu Ihrer Person

Ich bin: ehrenamtlich tätig hauptberuflich tätig

Ich habe: zum ersten Mal mit DiAG Kirchenentwicklung gearbeitet

schon mehrmals mit DiAG Kirchenentwicklung gearbeitet / Wie oft? mal (u.U. schätzen)

Wie haben Sie die Begleitung durch die DiAG Kirchenentwicklung erlebt?

Vielen Dank, dass Sie sich Zeit für die Rückmeldung genommen haben!



Bitte senden Sie den ausgefüllten Fragebogen an folgende email Adresse: